

côte basque
ENCHERES
Lelièvre-Cabarrouy Commissaires-Priseurs

VENDREDI 19 AVRIL 2024

Tableaux et
Arts décoratifs du XX^e siècle

SAINT-JEAN-DE-LUZ





DEUX VENTES DE PRESTIGE

VENDREDI 19 AVRIL À 14H

En salle et en Live

XX^e SIÈCLE

Tableaux modernes
& contemporains

Arts décoratifs

Céramique

Verrerie

Lots 1 à 222

SAMEDI 20 AVRIL À 14H

En salle et en Live

PYRÉNÉISME - ARTS BASQUES & LANDAIS

Tableaux

Livres

Art Populaire

Céramique

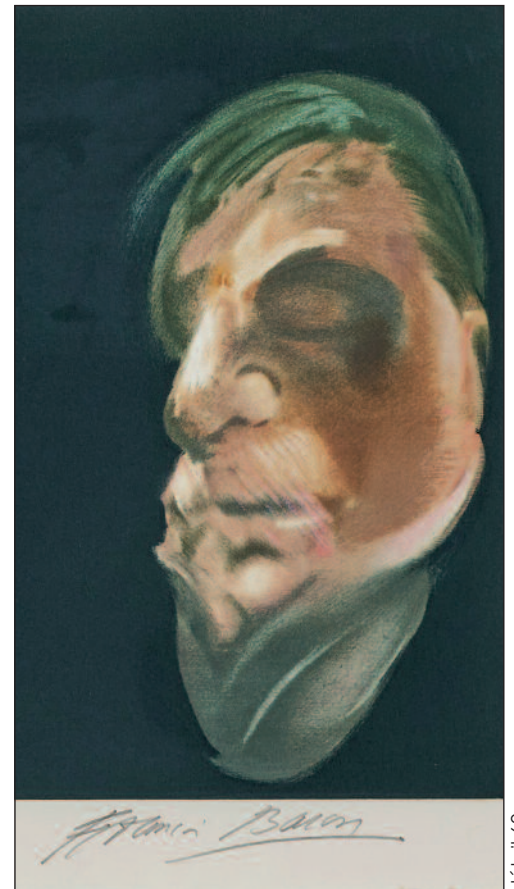
Lots 301 à 524



INTERENCHERES
LIVE



Live



détail 60

Frais de vente volontaire : 24 % TTC

(Commission Drouot Live 1,8 % - interencheres.com 3,6% % TTC en sus)

DEUX VENTES AUX ENCHÈRES PUBLIQUES SAINT-JEAN-DE-LUZ

8, rue Dominique Larréa - ZA Layatz - 64500 SAINT-JEAN-DE-LUZ
Tél +33 (0)5 59 23 38 53 - contact@cotebasqueencheres.com

Catalogue en ligne sur www.cotebasqueencheres.com

EXPOSITIONS PUBLIQUES

Mercredi 17 avril de 10h à 12h30 et de 14h à 18h

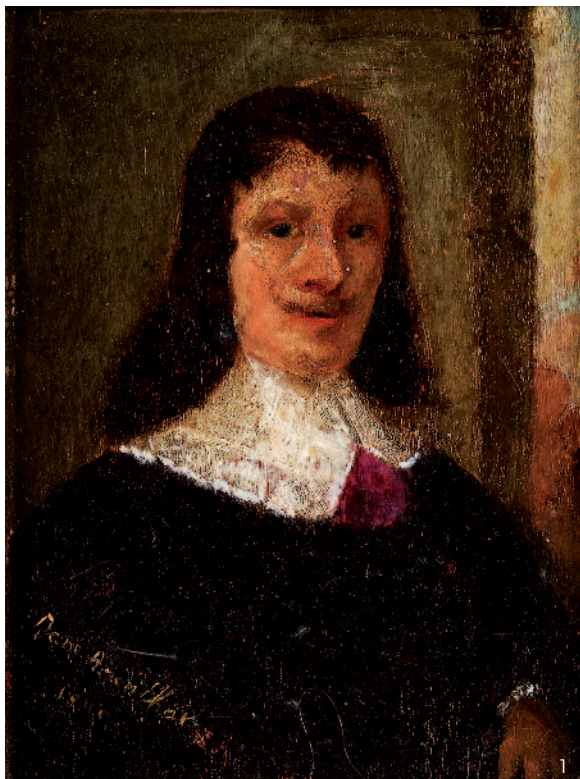
Jeudi 18 avril de 10h à 12h30 et de 14h à 18h

Vendredi 19 mars de 9h30 à 11h

COMMISSAIRES-PRISEURS HABILITÉS
Florence CABARROUY-LELIÈVRE
Arnaud LELIÈVRE

VENDREDI 19 AVRIL À 14H

TABLEAUX MODERNES & CONTEMPORAINS



1. Attribué à Janis ROSENTHAL (1866-1916)

Personnage à la colerette, 1890
Huile sur panneau signée et datée en bas à gauche.
19,5 x 15 cm

500 / 800 €

2. Attribué à Janis ROSENTHAL (1866-1916)

Jeune femme en habits traditionnels, 1890
Huile sur panneau signée et datée en bas à gauche.
18 x 13 cm

500 / 800 €

3. Jean DULAC (1902-1968)

Femme à la frange
Huile sur isorel signée en haut à gauche.
46 x 33 cm

100 / 200 €

4. École MODERNE, début du XX^e siècle

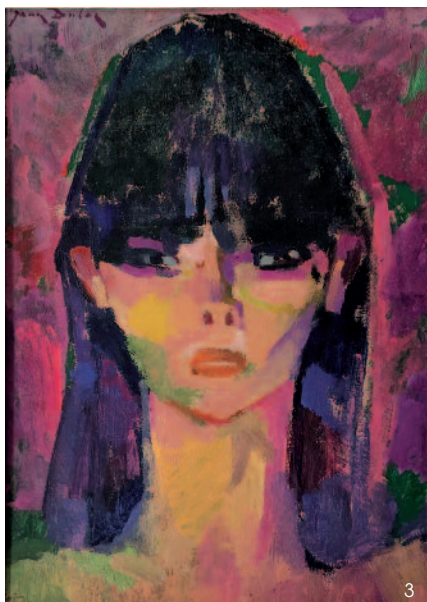
Portrait de jeune fille rousse endormie
Huile sur isorel contrecollée sur carton-fort.
70 x 74 cm
(Cadre en bois doré)

400 / 600 €

5. Jacques CORDIER (1937-1975)

Voiliers par temps de Mistral, 1970
Huile sur toile signée en bas à droite, datée au dos.
33 x 55 cm

150 / 200 €





7. Édouard LE SAOUT (1909-1981)

Paris, le Moulin Rouge
Huile sur toile signée en bas à droite
41 x 33 cm
(Petit accident au milieu à gauche)

100 / 200 €

8. Georges FOUILLE (1909-1994)

Trois-mâts
Pochoir signé.
43 x 30 cm (à vue)

80 / 120 €

9. Constantin TERECHKOVITCH (1902-1978)

Coucher de soleil sur la mer
Lithographie en couleur, contresignée au crayon et numérotée sur 175.
70 x 55 cm

80 / 120 €

10. MARIN-MARIE (1901-1987)

Trois-mâts par gros temps
Gravure en couleur contresignée et numérotée sur 200.
59 x 72 cm (à vue)
(Petites taches et pliures)

250 / 300 €



11. **Charles LEANDRE (1862-1934)**
Le mariage du nain Auguste Tuillon à Montmartre
 Pierre noire et rehauts de gouache blanche signée en bas à gauche.
 33 x 50 cm 200 / 300 €

12. **École MODERNE (XX^e siècle)**
Danseuse
 Lithographie signée et numérotée sur 200.
 23 x 15 cm 50 / 100 €

13. **École FRANÇAISE du début du XX^e siècle**
Un carton...
 Lithographie signée, numérotée sur 40 avec envoi.
 24 x 31,5 cm 50 / 100 €

14. **Paul BERTHON (1872-1934)**
Paris, Notre-Dame depuis le Quai de Tournelle
 Lithographie.
 Épreuve monogrammée dans la planche et signée.
 Toutes marges.
 35 x 53 cm 200 / 300 €



15. **Frédéric PUECHMAGRE (1884-1914)**
Halage au cheval
 Aquarelle et fusain signée en bas à droite.
 30 x 46 cm 300 / 400 €

16. **Charles CLAIR (1860-1930)**
La Moisson
 Huile sur toile signée en bas à droite.
 60 x 81 cm 600 / 800 €

17. **Gustave-René LEMONIER (1855-1937)**
Saint-Servan-sur-Mer, Les Bords de la Rance, vers 1928
 Huile sur toile signée en bas à gauche.
 50 x 68 cm 250 / 300 €
 Exposition :
 - Association Internationale des Beaux-Arts de Cannes, 21^e Exposition Internationale, 1928 (étiquette au dos sur le châssis).



18. **Marius REYNAUD (1860-1935)**
Le Port des Martigues
 Huile sur toile signée en bas à droite.
 42 x 65 cm (Accident) 500 / 800 €





19. **Léon Jean GIORDANO DI PALMA (1886-?)**

Rue animée dans un village italien
Aquarelle signée en bas à gauche.
32 x 21 cm

120 / 180 €

20. **Paul SIGNAC (1863-1935)**

La Régate, vers 1920
Aquarelle signée en bas à droite.
21 x 33,4 cm

10 000 / 15 000 €

Provenance :

Collection particulière, Boulogne-Billancourt

Un certificat de Madame Marina Ferretti, en date du 28 septembre 2023, sera remis à l'acquéreur.

21. **Maurice FEUILLET (1873-1968)**

Gondoles sur un fleuve
Fusain et grattage sur papier signé en bas à gauche.
32 x 50 cm

150 / 200 €





22. D'après Sonia DELAUNAY (1885-1970)

Carrés colorés

Tenture.

Épreuve en tissu à motifs sérigraphiés signée et numérotée 49/900 dans la composition.

294 x 150 cm

300 / 500 €

23. Eugénie JUBIN dite Yokohama O'KIN (1880-1948)

Jeune femme au pommier

Fusain et crayon gras sur papier fort.

Porte le timbre de la vente de l'atelier au revers.

42 x 25 cm

800 / 1 000 €

Provenance : Vente de l'Atelier, Maîtres Chambelland, Glafféri et Veyrac, Paris, Hôtel Drouot, décembre 1987.

24. Christian BÉRARD (1902-1949)

Diner Masqué, études de personnages

Aquarelle signée en bas à droite.

29 x 39 cm

500 / 600 €

25. Jean COCTEAU (1889-1963)

Orphée de profil, 13 janvier 1960

Feutre noir sur serviette en tissu.

Signé, datée et située "Véfour".

52,5 x 50 cm

300 / 500 €

Provenance : Le Grand Véfour, Paris (monogramme brodé au centre).

26. Jean MARAIS (1913-1998)

Visage fleuri

Pastel et crayon gras signé en bas à droite.

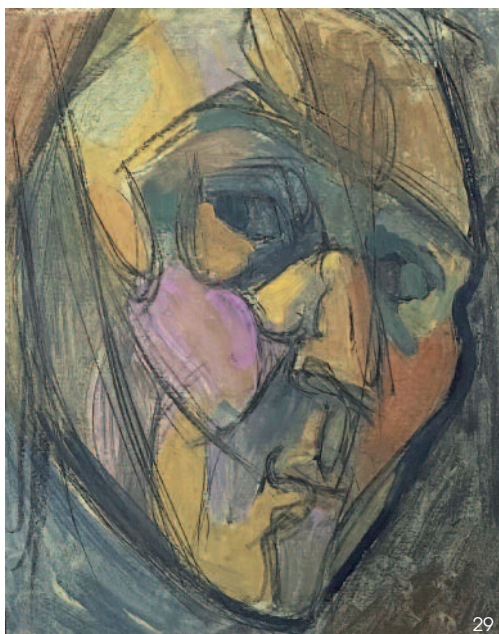
65 x 50 cm

300 / 500 €





28



29



30



27

27. Sacha ZALOUK (1887-1971)

Sur la Butte (Montmartre), 1920

Gouache signée et datée en bas à gauche, carte de visite de l'artiste avec titre au dos.

22,5 x 31 cm

200 / 300 €

28. Blanche HUSEK (1910-2000)

Portrait d'homme à la casquette

Gouache et fusain.

62,5 x 47,5 cm

150 / 200 €

Au revers : *Étude de paysage à la voiture*

Élève d'André LHOTÉ (1885-1962), Blanche Husek fait partie, avec d'autres peintres tels que Marcelle Rivier, Alexandre Garbell ou Gustave Bolin, du groupe des "Peintres de Mirmande" qui séjournèrent chez le Maître dans sa maison achetée en 1926 du village dromois. Elle rejoint son maître à partir de 1930, après avoir fait le trajet en bicyclette depuis Paris avant de faire l'acquisition d'une ferme aux Tourettes, où elle se consacra à l'agriculture et la peinture.

29. Blanche HUSEK (1910-2000)

Portrait de femme aux pommettes roses

Gouache et fusain.

62,5 x 47,5 cm

80 / 120 €

30. Charles LACOSTE (1870-1959)

Paris, la Porte Marengo du Louvre, 1927

Huile sur toile signée et datée en bas à gauche.

65 x 46 cm

5 000 / 8 000 €



31. **Henri Jean PONTROY (1888-1968)**
Village marocain avec porteuses d'eau, 1932
 Gouache et aquarelle signée et datée en bas à gauche.
 52 x 71 cm 1 000 / 1 500 €
32. **École ITALIENNE du XX^e siècle**
Oasis et personnages, 1944
 Huile sur toile signée et datée en bas à droite.
 26 x 42 cm 200 / 300 €
33. **Antoine MARTINEZ (1913-1970)**
Le maître d'école
 Huile sur toile signée en bas à droite avec monogramme et au crayon à gauche.
 41,5 x 27 cm 250 / 300 €
 Provenance : Offert par l'artiste à une amie de l'école des Beaux-Arts d'Oran (Algérie)
34. **LES MESSAGERIES MARITIMES « Marseille - Djibouti - Afrique Orientale - Madagascar - La Réunion - Maurice »**
 AFFICHE en couleur d'après Jean des Gachons (1871-1951), 1958.
 92 x 55 cm
 (Entoilée) 100 / 150 €

35. **Jean DEYROLLE (1911-1967)**
La Villa, vers 1935
 Huile sur carton signée en bas à droite.
 27 x 23 cm 150 / 200 €
 Nous remercions Mesdames Sophie Rognoni et Françoise Gloux d'avoir confirmé l'authenticité de l'œuvre.
36. **Gabrielle BERRHAGORRY-SUAIR (1873-?)**
Port de Nantes, 1938
 Huile sur panneau, signée en bas à droite et contresignée, datée et titrée à l'encre au dos. Cachet de la Société des artistes français, Salon de 1939 au dos.
 27 x 22,5 cm 100 / 150 €



37. **Pierre PLOUHINEC (1907-1984)**
Quimper, les quais de l'Odéa, 1960
 Huile sur toile signée et datée en bas à droite.
 46 x 55 cm 500 / 800 €

38. **Jean JANSEM (1920-2013)**
Couple allongé
 Encre, lavis et aquarelle signée en bas à gauche.
 47 x 64 cm 1 000 / 1 500 €

39. **Jean JANSEM (1920-2013)**
Les amis
 Encre, lavis et aquarelle signée en bas à droite.
 47 x 64 cm 1 000 / 1 500 €

40. **Marko STUPAR (1936-2021)**
Paris, le Bouillon Chartier
 Huile sur toile signée en bas à droite.
 97 x 130 cm 6 000 / 8 000 €

41. **Georges LAPORTE (1926-2000)**
La Tremblade
 Huile sur toile signée en bas à gauche.
 55 x 38 cm 400 / 600 €





42. Pierre AMBROGIANI (1907-1985)

Procession

Gouache sur papier signée en bas à droite.
56 x 75 cm

1 500 / 2 000 €

43. Pierre AMBROGIANI (1907-1985)

La Préparation des Toreros

Huile sur isorel signée en bas à droite.
55 x 33 cm

2 000 / 3 000 €

44. Max AGOSTINI (1914-1997)

Bouquet de fleurs

Huile sur toile signée en bas à droite.
55 x 46 cm

600 / 800 €

Provenance :

Galerie Martin-Caille, Paris (Timbre de la galerie au dos)

45. Eugène PAUL dit GEN-PAUL (1895-1975)

Les jockeys

Gouache signée en bas à gauche.
41 x 54 cm

1 000 / 1 200 €



46. Pierre GRACH dit PHILI (1898-1987)

Le Motard, 1980

Huile sur toile signée en bas à droite.
Signée et datée au dos.
116 x 81 cm

300 / 500 €

47. Adrienne JOUCLARD (1881-1971)

Bagatelle, joueurs de polo

Huile sur toile signée en bas à droite.
Signée et titrée au dos.
38 x 46 cm

400 / 600 €

Provenance : Vente de l'Atelier (Timbre au dos).





48. Henri MATISSE (1869-1954)

L'Espagnole, 1925

Gravé en 1925 par Jacques Villon sous la supervision de Matisse. Eau-forte et aquatinte sur papier Vélín Arches avec le filigrane "Ambroise Vollard"

65 x 50 cm

(Taches et rousseurs)

500 / 600 €

Bibliographie : Ginestet et Puillon, *Henri Matisse - Catalogue Raisonné*, référence E645

49. Pablo PICASSO (1881-1973)

Le Jeu de la cape (Pl. pour J. Sabartés, A los toros, Monte-Carlo, A. Sauret, 1961), 1961

Lithographie.

Épreuve sur vélin.

24,5 x 31,8 cm

(Insolée)

150 / 250 €

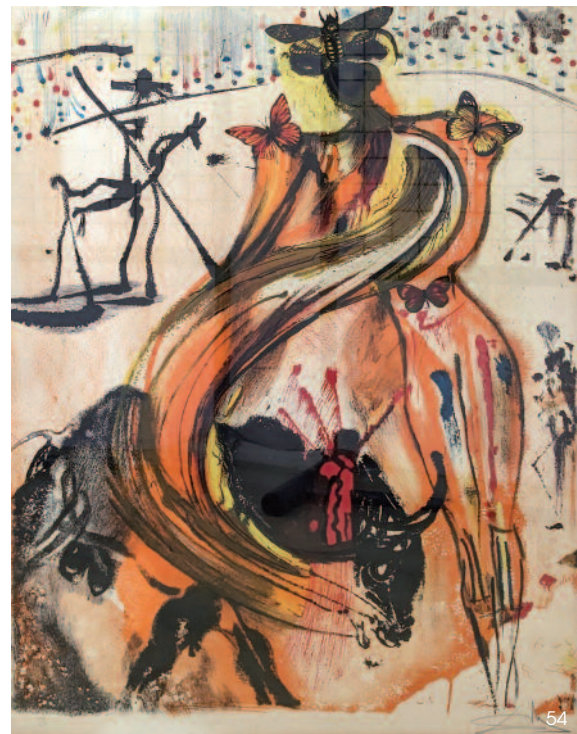
50. D'après Pablo PICASSO (1881-1973)

Carnet de la Californie - 1999. Éditions du Cercle d'Art.

Carnet à spirale à couverture cartonnée vert foncé, comprenant un fac-similé d'un carnet de voyage, dessins du 1.11.1955 au 14.1.1956. Texte de Dan Franck.

Dans un emboîtement tissé à décor en noir imprimé et signature en rouge. Carnet en bel état de fraîcheur, boîtement jauni.

150 / 200 €



51. (PICASSO (Pablo)), Cahiers d'Art. 1940-1944. Paris, Cahiers d'art, 1944.

In-4 broché, couv. impr. rempliée.

Textes de Christian Zervos, Gaston Bachelard, Paul Éluard, Ferdinand Alquié, Jacques Prévert, René Char, Jacques Lacan, Michel Leiris, Georges Bataille, Tristan Tzara, Michel Fardoulis-Lagrange, Jean Paulhan, Pierre Seghers, Vercors, René Leibowitz, Georges Hugnet, Raymond Queneau, Daniel-Henry Kahnweiler, Jean Lescure, Pierre Emmanuel, Gilbert Lély, René Lacote, Max-Pol Fouchet, Jean Cassou Francis Ponge, André Frénaud.

Édition numérotée, celui-ci n°354. Lithographie originale de Picasso en couleurs au début de l'ouvrage (328 x 252 mm) datée et signée dans la planche et une gravure d'Henri MATISSE sur épais carton d'après une tête sumérienne.

Couverture frottée, petite déchirures en coiffes, quelques rousseurs et petit manque en page 15.

Ouvrage du peintre Marcel BURTIN (1902-1979)

150 / 200 €

52. Salvador DALI (1904-1989)

Le Cheval du Pharaon

Gravure réhaussée de dorure, contresignée et numérotée 204/250.

De la suite "Les Chevaux daliniens"

Plaque 40 x 25 cm

Pleine marge

(Rousseurs)

150 / 200 €

53. Salvador DALI (1904-1989)

Saint Georges et le Dragon

Gravure en couleur sur Arches, contresignée au crayon et numérotée 66/150.

55 x 75 cm

200 / 300 €

54. Salvador DALI (1904-1989)

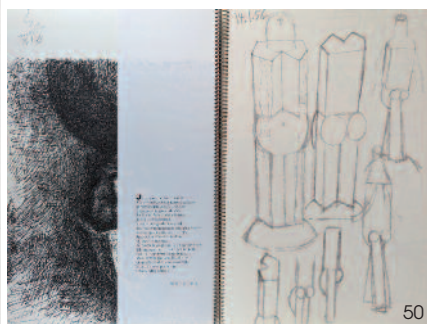
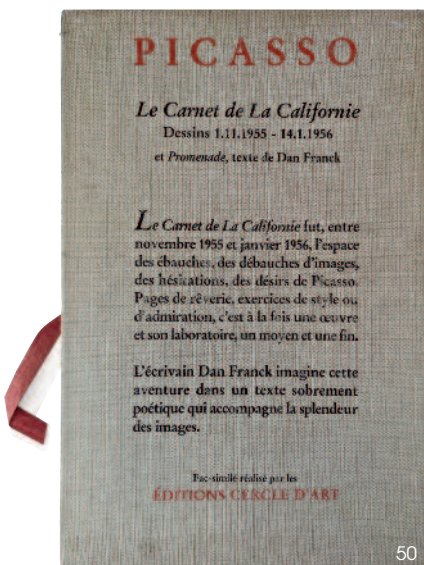
Le Torero, 1972

Lithographie.

Épreuve signée et justifiée sur 250.

72,5 x 51 cm (à vue)

300 / 500 €

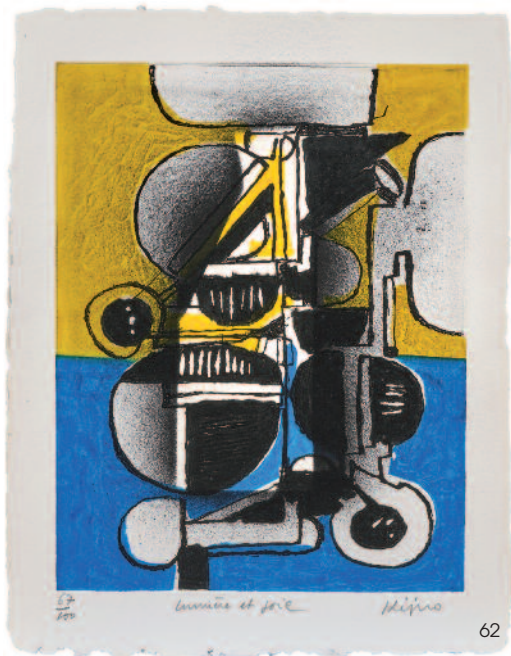




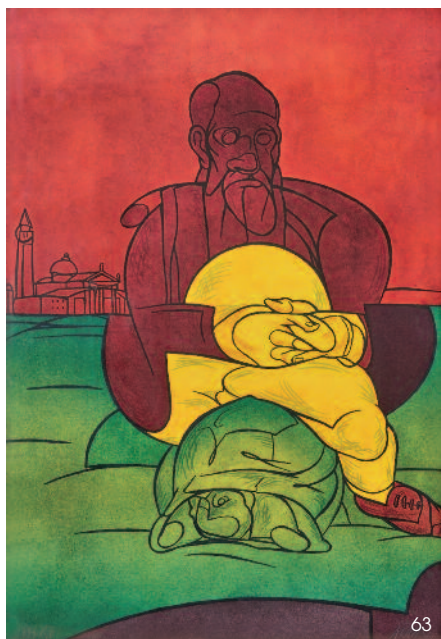
55. **CESAR**
AFFICHE d'exposition à la Galerie de Bellecour octobre-novembre 1988, signée au feutre par César et datée (19)89. 80 / 120 €
56. **Bernard BUFFET (1928-1999)**
Torero
Lithographie en couleur contresignée au crayon et numérotée 60/150. 74 x 53 cm 800 / 1 200 €
57. **Sam SZAFRAN (1934-2019)**
Lillette à la chaise de Gaudi, 2007
Lithographie sur papier Japon. Signée et numérotée sur 120. 100 x 78 cm (Restauration) 1 000 / 1 200 €
Bibliographie :
J. Clair & C. Colleu-Dumond, *Arborescences, Chaumont-sur-Loire, Centre d'Arts et de Nature, non paginé, reproduit.*
58. **Max PAPART (1911-1994)**
Nature morte à la lampe à pétrole, 1951
Lithographie en noir signée, datée et numérotée sur 100. 30,5 x 38,5 cm 40 / 60 €

59. **Vladimir VELICKOVIC (1935-2019)**
Animals in motion (Dog), 1971
Sérigraphie. Épreuve signée et numérotée sur 175. 75 x 107 cm 200 / 300 €
60. **Francis BACON (1909-1992)**
Autoportrait, 1991
Triptyque lithographique en couleur, contresignée en bas à droite et numérotée HC VII/X en bas à gauche, étiquette de galerie au dos mentionnant "HC. d'un tirage à 60 exemplaires". 52 x 94 cm (Légères taches et rousseurs) 12 000 / 15 000 €
Provenance: JSC Modern Art Gallery, Paris
61. **Ladislav KLJUNO (1921-2012)**
Formes, 1987
Estampe en technique mixte sur papier froissé, signée en bas à droite et numérotée 67/100. 67 x 51 cm 150 / 200 €

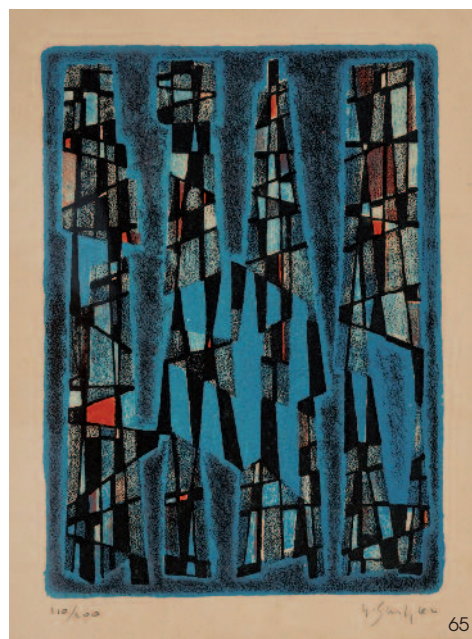




62



63



65

62. Ladislav KIJNO (1921-2012)

Lumière et joie

Estampe en technique mixte sur papier chiffon, signée en bas à droite et numérotée sur 100.

67 x 51 cm

150 / 200 €

63. Valerio ADAMI (né en 1935)

Le Mandarin

Sérigraphie.

Épreuve signée et numérotée sur 150.

76 x 53 cm

200 / 300 €

64. Pierre-Yves TRÉMOIS (1921-2020)

Nu masculin étendu

Lithographie signée et numérotée sur 75.

50 x 62 cm

20 / 50 €

65. Gustave SINGIER (1909-1984)

Ville maritime, 1952

Lithographie en couleur contresignée et numérotée sur 200.

À vue: 31,5 x 24 cm

100 / 150 €

66. Jean CARZOU (1907-2000)

Les Satellites

Lithographie sur papier japon, non signée, pour illustrer *De la Terre à la Lune* de Jules VERNE, éd. Pierre de Tartas, 1969.

36 x 55 cm

(Découpée)

120 / 150 €

67. Jean CARZOU (1907-2000)

La Cité des Étoiles

Lithographie sur papier japon, non signée, pour illustrer *De la Terre à la Lune* de Jules VERNE, éd. Pierre de Tartas, 1969.

36 x 55 cm

(Découpée)

120 / 150 €

68. Paul ACKERMAN (1908-1981)

Le Discours

Encre et lavis d'encre signée en bas à droite.

44,5 x 56 cm

(Petit manque)

200 / 300 €

69. Oscar GAUTHIER (1921-2009)

Composition, 1959

Huile sur papier contrecollée sur toile signée et datée en bas à droite.

75 x 108 cm

1 500 / 2 000 €



69



68



70. Kumi SUGAI (1919-1996)

Paysage urbain, 1954

Huile sur toile signée en bas à droite.

Signée deux fois et datée au dos.

29,5 x 29,5 cm

4 000 / 6 000 €

Exposition :

Kumi Sugai, Paris, Galerie Craven, 1954 (Timbre de la galerie au dos).

Intégré de manière théorique à la "très jeune École de Paris" par Michel Ragon en 1954, et rattaché à des mouvements franco-français comme beaucoup d'autres artistes d'alors, l'Œuvre de Kumi Sugai répond pourtant à des critères bien personnels et sont d'une inventivité rare. Influencé très tôt par les estampes japonaises et le lyrisme qui les accompagne, Sugai quitte son Japon natal pour s'installer à Paris en 1953.

Très vite, il intègre le cercle artistique de l'époque et bénéficie d'une première exposition collective du 1^{er} au 29 octobre 1953 - organisée par John Craven - en hommage à Francis Picabia (qui décèdera un mois plus tard des suites de sa longue maladie).

Sugai présente à cette occasion L'Oiseau, peinture figurative et déjà si abstraite d'un oiseau qui compose son bestiaire des années 1953 à 1954. Seulement une année plus tard, et comme le précise le critique Jean-Claire Lambert - auteur de la première monographie de l'artiste, cette exposition collective lui ouvre la porte d'une première exposition personnelle. En 1954. Toujours chez John Craven et où notre toile sera donc exposée.

71. (LETRISME) Albert DUPONT (né en 1951) & L'Inédit, Paris (éd.)

De la Méca Esthétique ou Pour une Nouvelle définition du "Modernisme" et du "Post-Modernisme", 1989-1991

LIVRE-OBJET.

Grand in-Folio à reliure toilée rouge et compartimentée comprenant cinq techniques mixtes sur fond d'estampes sur Vélin d'Arches originales rehaussées et découpées de Gérard-Philippe Brouhin (né en 1948), Françoise Canal (née en 1944), Albert Dupont (né en 1951), Maurice Lemaître (1916-2018) et François Letaillieur (né en 1946). Signées et numérotées sur 60.

Préfacé par Albert Dupont. Exemple n°9/60.

(Bon état général, infime rayure sur le plexiglas de la couverture)
300 / 500 €



72. Zbigniew MAKOWSKI (1930-2019)

Composition, 1960

Encre et lavis d'encres sur papier plié daté en bas à gauche.

Signé, daté et situé au dos.

47 x 35,5 cm

600 / 800 €

73. Zbigniew MAKOWSKI (1930-2019)

Gra w ges (Jeu de l'oie), 1961

Encre sur carton fort signée et datée en bas à droite.

Monogrammée et datée au dos.

30 x 41,5 cm

800 / 1 000 €

74. Nicolae POPA (Roumanie, 1919-2010)

Le Bucheran

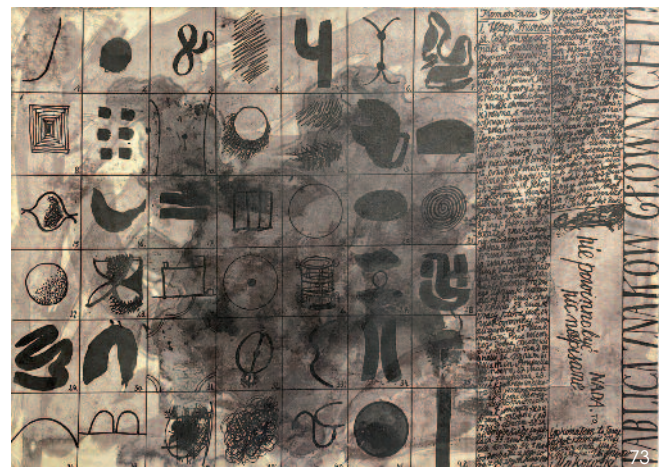
Bois sculpté, signé à l'arrière.

Haut. 32 cm

150 / 300 €

Sculpteur d'art Naïf, il crée un musée atelier et ethnographique chez lui, dans sa propre maison, à Tarpesti en Roumanie en 1977 (?).

Emprisonné sous Ceausescu, il est libéré sous la pression politique internationale notamment de François Mitterrand qui avait remarqué cet artiste. Cette œuvre a été acquise sur place au début des années 1990.



75. **Éduardo CHILLIDA (1924-2002)**

Casa de Goya, 1983

Sérigraphie.

Épreuve signée et numérotée sur 100.

78,5 X 59,5 cm

1 500 / 2 000 €

Bibliographie :

Martin van der Koelen, *Eduardo Chillida*, Catalogue Raisonné de l'artiste, Opus P.II, 1973 - 1985, Mainz, Chorus-Verlag, n° 83021, reproduit p. 249.



76



75

76. **Antoni TÀPIES (1923-2012)**

Écritures, 1977

Lithographie.

Épreuve signée et numérotée sur 80.

Porte le timbre sec de la Galerie Erker au revers.

56 x 45,5 cm

300 / 500 €

77. **Agustín CARDENAS**

Composition

Gouache et huile sur papier.

Certificat manuscrit de Livia Cardenas au dos.

65 x 48 cm

2 000 / 3 000 €

78. **Agustín CARDENAS**

Composition

Huile et feutre sur papier, non signée.

Certificat manuscrit de Livia Cardenas au dos.

48 x 65 cm

2 000 / 3 000 €



77



78

79. **Gerardo MURILLO dit Dr. ATL (1875-1964)**

Volcanes, XX Estenciles - Vol. I, 1928

SUITE DE DIX-HUIT POCHOIRS monogrammés, en feuille sous chemise ou encadrés, représentant des paysages volcaniques.

Chaque pochoir monogrammé.

La chemise monogrammée et numérotée 8.2 à l'encre.

Dim. Cadre hors tout: 158 x 87 cm - Pochoir: 25 x 26 cm (à vue)

Feuilles : 49 x 31 cm

1 500 / 2 000 €

Gerardo MURILLO dit Dr. ATL (1875-1964) est un précurseur du muralisme mexicain. Nommé Directeur de l'Académie des Beaux-Arts de Mexico City en 1914, il prône la rupture avec l'enseignement issu de l'école de Barbizon alors prépondérante au Mexique. Son enseignement repose sur la part sociale de l'art et de sa mixtion avec la politique. Pour Murillo, l'artiste doit être « l'instrument politique de la propagande révolutionnaire ». Il bénéficiera naturellement d'une grande influence envers la trinité du muralisme mexicain : Diego Rivera, Juan Clemente Orozco et David Alfonso Siquieros. En parallèle de cet activisme politique, il est aussi un passionné par la nature et des volcans. Son ouvrage majeur *Cómo nace y crece un volcán, el Parícutín* (1950) démontre en quoi le volcan constitue pour l'artiste une image forte et le fruit d'une passion qui le mènera à sa perte. L'originalité et la rareté de ces pochoirs réside dans le fait qu'ils sont réalisés très tôt dans la production de l'artiste. Ces derniers font probablement partie d'une série d'œuvres réalisée au début des années 1920 et ayant pour sujet la vie pittoresque et populaire au Mexique post-révolutionnaire. Diego Rivera lui, commence à peindre son *Épopée du peuple mexicain* en 1929.



79



81. **HENDRA GUNAWAN (Bandung, Indonesia 1918 – Bali 1983)**
Les femmes au marché, 1972
 Huile sur toile signée et datée.
 Signée au dos.
 46 x 55 cm 5 000 / 8 000 €
 Provenance:
 Vente Maîtres Lelièvre & Cabarrouy, Saint-Jean-de-Luz, 14 septembre 2020, n° 497.

82. **Chang MANIHOO (née en 1989) (Taiwan)**
La blanchisseuse, 2010
 Technique mixte signée et datée en bas à gauche.
 53 x 65 cm 200 / 500 €

83. **École CHINOISE (XX^e siècle)**
Ville animée la nuit, 1996
 Gouache sur papier signée et datée en bas à droite.
 Annoté au dos WU GUANZHONG.
 65 x 48 cm 200 / 300 €



84. **Mounif AJAJ (né en 1968)**
Composition, 2008
 Huile sur papier signée et datée en bas à gauche.
 146 x 120 cm 3 000 / 5 000 €
 Exposition : *Moments before tragedy*, Zara Gallery, Amman, Jordanie, 2009.

Artiste syrien engagé et réfugié politique, Mounif Ajaj a intégré les collections du British Museum depuis 2011, de la fondation Atassi pour l'Art et la Culture ainsi que celle du Ministère de la Culture de Damas.
 Son travail critique vise à retranscrire les peurs et instaure un face à face entre les agresseurs et les victimes. L'année 2008 est un jalon important dans l'expression picturale de l'artiste puisqu'elle marque un glissement de l'abstraction vers la figuration dans sa peinture. L'expressivité des corps et du mouvement de cette œuvre place l'artiste dans une démarche initiée par les pères de la Modernité picturale syrienne dont firent partie les membres fondateurs de l'École d'Alep tels que Fateh Al Moudarres, Louay Kayali, Mahmoud Hammad ou plus récemment Safwan Dahoul.

85. **Millo VOJIC (1923-2004)**
Composition, 1959
 Aquarelle et encre signée et datée.
 10,5 x 13,5 cm
 (Montée sur carton, encadrée sous verre) 150 / 200 €

86. **Serge MENDJISKY (1929-2017)**
Bouquet de fleurs
 Huile sur papier, marqué au crayon "Vœux pour 1966" et signé en bas à droite
 26,5 x 19 cm 50 / 100 €

87. **YURIEV (XX^e siècle)**
Paysage avec bassins, 1993
 Acrylique sur toile signée en bas à droite.
 Signée, datée et titrée au dos en cyrillique.
 80 x 85 cm 100 / 200 €





89



90

87. Boris KRYLOFF (1891-1977)

Étude de visages de femmes

Aquarelle sur papier signée en bas à droite, datée 1929.
24 x 31 cm

150 / 200 €

88. Hanna ESHEL (1926-2023)

Sphère Taillée, vers 1970

Sculpture.

Épreuve en marbre de Carrare monogrammée et numérotée 96/100 dans la tranche.

Haut. 28 cm

1 000 / 1 200 €

89. Dans le goût de Fernandez ARMAN (1928-2005)

Réveils éclatés

Résine enfermant les pièces détachées de réveils Jaz à la manière des accumulations.

Haut. 38 cm; Larg. 19,5 cm; Prof. 16 cm
(Rayures)

300 / 500 €

90. Salvador DALI (1904-1989)

Le cheval à la montre molle, 1981

Sculpture.

Épreuve en bronze à patine argentée et à reflets dorés. Base rectangulaire en marbre Portor.

Signée à l'arrière sur une patte.

Numérotée 40/350 sous la selle.

Cachet de fondeur "Fonderia Tesconi Pietrasanta" à l'arrière sur un sabot.
Haut. 48 cm ; Larg. 57 cm ; Prof. 14 cm

8 000 / 10 000 €

Bibliographie :

Robert et Nicolas DESCHARNES, *Sculptures & Objets - DALI - Le Dur et Le Mou*, Ecart, Paris, 2003, ref. n° 614.

91. Jean-Claude SAUDOYEZ (né en 1944)

Composition aux coupes et bouteilles

Sculpture en bronze et fer forgé numéroté 03/1 au revers.

Haut. 122 cm ; Larg. 72,5 cm ; Prof. 52 cm

2 000 / 3 000 €

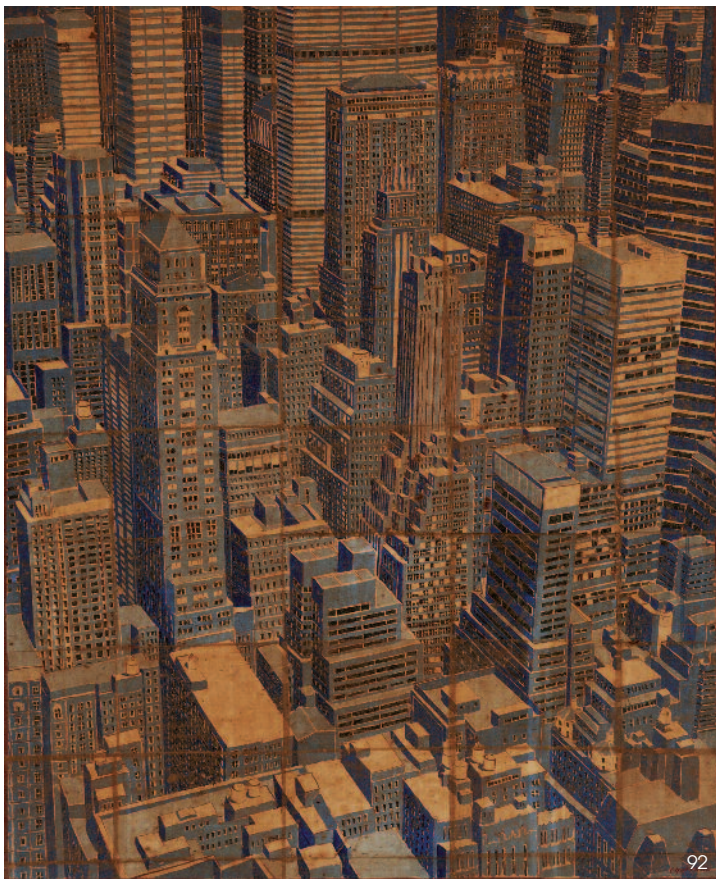
Provenance : Ancienne collection Freddy Benoot, Knokke-le-Zoute, Belgique
Vente : Pierre Bergé, Paris, 28 février 2005, n° 257.



91



88



92. Gérard CHARRUAU (né en 1953)

New-York bleu

Huile sur toile signée en bas à droite, titré au dos.

100 x 61 cm

(Sans cadre, usures)

400 / 600 €

93. Charles MALAUSSENA (né en 1923)

Composition

Huile sur papier signée en bas à droite.

60 x 80 cm

150 / 200 €

94. François CALVAT (né en 1926)

Composition aux copeaux bleus, 2004

Technique mixte, signée et datée au dos.

32 x 32 cm

100 / 200 €

95. François CALVAT (né en 1926)

Composition aux pièces de bois, 2000 (?)

Technique mixte, signée et datée au dos.

32 x 32 cm

100 / 200 €

96. Patricia GADISSEUR

Mickey Mouse (Street Art)

Technique mixte sur toile signée en bas à droite.

80 x 80 cm

300 / 400 €

97. École MODERNE (XX^e-XXI^e siècle)

Cavaliers, 2006

Huile sur toile signée en bas à droite.

47 x 67 cm

100 / 200 €

98. Walter FIRPO (1903-2002)

Dresseur et son cheval

Technique mixte sur papier signée en bas à droite.

33 x 20,5 cm

80 / 120 €

99. Tim FLACH (né en 1958)

I am Harry, 2010

Photographie sur dibon, signée, titrée, datée et numérotée 5/10 au dos.

46 x 46 cm

(Rayures et petits chocs en bordure supérieure)

1 000 / 2 000 €

Provenance : Osborne Samuel Gallery, 2010.

100. Tim FLACH (né en 1958)

Tia, chinese dog, 2010

Photographie sur dibon, signée, titrée, datée et numérotée 1/10 au dos.

46 x 39,5 cm

(Rayures)

1 000 / 2 000 €

Provenance : Osborne Samuel Gallery, 2010.

101. ATCHEFF (XX^e-XXI^e siècle)

Composition, 1999

Épreuve photographique sur papier albuminé signée et datée en bas à gauche.

77 x 75 cm

80 / 120 €

102. ATCHEFF (XX^e-XXI^e siècle)

Le Secret, 1999

Épreuve photographique sur papier albuminé signée et datée en bas à gauche.

Signée, datée, titrée et numérotée sur 7 au revers sur le montage.

77 x 75 cm

80 / 120 €

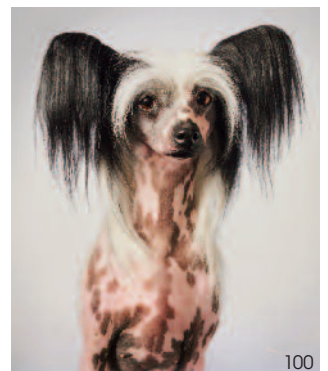
103. Rosine LEHMANS (XX^e-XXI^e siècle)

Composition, 1999

Épreuve argentique sur papier albuminé signée, datée, située et numérotée 1/10 sur le montage.

35 x 49 cm

50 / 100 €





VERRERIE



107



109



110



108

104. BACCARAT

PARTIE DE SERVICE DE NUIT en cristal teinté rouge, moulé de motifs torsadés en étoile comprenant une boîte couverte, un flacon couvert et un plateau rond, avec deux flacons et un petit ravier d'un modèle légèrement différent.

Diam. du plateau 28,5 cm

100 / 150 €

105. BACCARAT

NÉCESSAIRE DE TOILETTE en verre dégagé à l'acide à décor floral et doré comprenant trois flacons de trois tailles différentes.

Haut. 22 cm - Haut. 18 cm - Haut. 17 cm

(Deux bouchons accidentés)

80 / 120 €

106. BACCARAT

VASE ovoïde en cristal moulé soufflé à facettes.

Marque sous la base.

Haut. 16 cm

80 / 120 €

107. Attribué à Georges CHEVALIER (1894-1987) pour BACCARAT

BOÎTE à biscuit

Fine éprouve en cristal moulé soufflé à décor sur la panse de trois larges godrons.

Marque sous la base.

Haut. 12,5 cm ; Diam. 18 cm

100 / 200 €

108. René LALIQUE (1860-1945)

Formose, le modèle créé en 1924 (Réf. Marcihac n° 934)

VASE BOULE.

Éprouve en verre moulé pressé et teinté bleu à décor de poissons.

Signé en creux sous la base.

Haut. 17 cm

Figure aux catalogues de 1928 et 1932, supprimé du catalogue en 1937 et non repris après 1947.

500 / 600 €

109. René LALIQUE (1860-1945)

Six Figurines, le modèle créé en 1911 (Réf. Marcihac n° 3400)

GOBELET.

Éprouve en verre blanc moulé (Moule n°192) pressé et patiné. Signé à l'aiguille sous la base.

Haut. 10 cm

300 / 400 €

Figure aux catalogues de 1928 et de 1932 et sur le tarif de 1937, ont continué après 1947.

110. LALIQUE France

Méandres, le modèle conçu en 1934 (ref. Marcihac 10-876)

Vase.

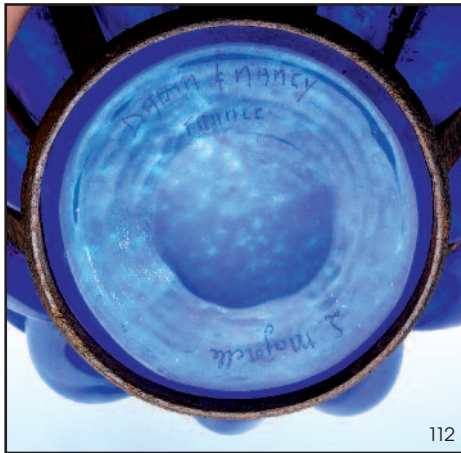
Éprouve ovoïde en cristal moulé soufflé à décor de vagues stylisées sur fond opalescent.

Signée au revers.

Haut. 16,5 cm

(Égrenures à la base).

300 / 500 €



112



112

- 111. DAUM France**
VASE cornet en cristal à piétement en pâte de verre teintée vert à décor de scarabée, signé sous la base.
Haut. 34,5 cm 300 / 400 €
- 112. DAUM Nancy & Louis MAJORELLE (1859-1926)**
IMPORTANT VASE CORNET en verre bleu et inclusions à la feuille d'or soufflé dans une monture en fer forgé.
Signé sous la base.
Haut. 41 cm 2 000 / 3 000 €
- 113. François-Eugène ROUSSEAU (1827-1891)
et Ernest Baptiste LEVEILLÉ (1841-1913)**
VASE balustre à col rond, en verre à décor intercalaire craquelé et coulures jaunes et rouges. Monture en bronze doré rocaille.
Haut. totale : 18 cm
(Léger éclat au talon) 600 / 800 €
- 114. SAINT-LOUIS, modèle Chambord**
PARTIE DE SERVICE DE VERRES en cristal taillé comprenant 30 pièces, soit : 12 verres à eau (18,5 cm), 12 verres à vin (12 cm) et 6 flûtes à champagne (23 cm) 200 / 300 €
- 115. BAYEL**
SUITE DE SIX COUPES À CHAMPAGNE, modèle *Vénus*, en cristal moulé pressé opalescent et translucide. La jambe à forme de cariatide aux bras levés.
Haut. 14 cm 50 / 100 €
- 116. DAUM France**
SERVICE À ORANGEADE, modèle « *Kim* », en cristal moulé soufflé à décor gravé de rayures sur la panse comprenant un broc et sept verres.
200 / 300 €
- 117. Jean-Claude NOVARO (1943-2014)**
VASE ovoïde en verre blanc émaillé gris irisé. Signé.
Haut. 19 cm 50 / 80 €
- 118. KOSTA BODA**
VASE À LARGE COL EVASÉ en verre moulé pressé à décor gravé à motifs de vagues stylisées sur fond orange et noir.
Haut. 14,5 cm 80 / 120 €
- 119. Bertil VALLIEN (né en 1938) pour KOSTA BODA**
PETIT VASE de forme ronde à panse aplatie en verre teinté blanc à filets polychrome.
Étiquette de la marque et signée à l'aiguille sous la base.
Haut. 14,5 cm 20 / 30 €
- 120. SAINT GRAAL**
VASE de forme balustre en cristal à décor argent (980) de fonds marins, avec poissons, coquillages, algues et divers animaux, sur trois registres.
Marque sous la base et reste d'étiquette.
Haut. 27 cm 80 / 120 €



111



113

ORFÈVRENERIE



121



122



125

125

- 121. CHRISTOFLE, le modèle attribué à Christian FJERDINGSTAD (1891-1968)**
COUPE circulaire à plateau concave en métal argenté reposant sur un piédouche en doucine. La fût à décor d'ondulations ajourées enserrant une sphère en bois.
Poinçons au revers.
Haut. 10,5 cm; Diam. 35 cm
100 / 200 €
- 122. Christian FJERDINGSTAD (1891-1968) pour GALLIA/CHRISTOFLE**
Cygne, le modèle créé en 1933
SAUCIÈRE.
Épreuve en métal argenté poinçonné deux fois.
Haut. 6 cm
200 / 300 €
- 123. CHRISTOFLE**
DESSOUS DE PLAT carré et DEUX DESSOUS DE BOUTEILLES en métal argenté, modèle ajouré et polylobé.
Larg. 20 cm; Diam. 14 cm
30 / 50 €
- 124. PAIRE DE CHANDELIERS** en argent (925) fourré à fût ovoïde cannelé et reposant sur une base circulaire à frise d'oves.
Travail étranger, vers 1950
Haut. 26,5 cm
150 / 200 €
- 125. ERQUIS**
SEAU À CHAMPAGNE et SEAU À GLACE en métal argenté à décor gravé de rayures sur la panse.
Haut. 20 et 12,5 cm
(Pied manquant à l'égouttoir)
100 / 150 €

- 126. Red GUZZINI, Italy**
SEAU À GLAÇONS en métal argenté de forme circulaire. Le bouchon et l'anse en plastique laqué noir.
Haut. 30 cm
50 / 80 €
- 127. MOËT & CHANDON**
GRANDE COUPE RAFRAÎCHISSOIR sur piédouche formant seau à champagne, en étain laqué noir et marqué en creux et doré de l'Orfèvrerie d'Anjou.
Haut. 21 cm; Diam. 36 cm
150 / 200 €
- 128. Württembergische Metallwarenfabrik AG (WMF)**
MÉNAGÈRE en métal argenté, modèle uniplat à manche violoné, comprenant environ 74 pièces soit : 12 couverts, 12 couteaux, 12 cuillères, 12 fourchettes à entremets, 12 couteaux à entremets, 1 louche et 1 pelle à tarte.
Dans trois coffrets en papier rouge à l'imitation du cuir grainé.
(Bon état général de présentation)
100 / 150 €
- 129. COHR, Danemark**
PARTIE DE SERVICE À THÉ-CAFÉ en métal argenté et anses en plastique noir comprenant un cafetière, une théière, un sucrier couvert, une verseuse et un petit récipient circulaire.
Marque estampée au revers.
(Une anse à refixer)
150 / 200 €



129

CÉRAMIQUE MODERNE ET CONTEMPORAINE



130. Charles CATTEAU (1880-1966) pour BOCH Frères

Modèle n°1159

VASE ovoïde.

Épreuve en céramique émaillée vert à décor en frise de feuilles de fougères. Le col légèrement évasé.

Porte le tampon et numéro estampé au revers.

Haut. 21 cm

100 / 120 €

131. ROBERT LALLEMANT (1902-1954) membre de L'U.A.M.

VASE géométrique

Épreuve en céramique émaillée rouge à décor sur la panse d'une frise géométrisée. L'intérieur émaillé crème.

Signé au pinceau sous couverte au revers.

Haut. 20 cm

(Petits éclats)

80 / 120 €

132. MANUFACTURE DE BOULOGNE SUR SEINE - Attribué à André FAU (1896-1982)

VASE

Épreuve de forme fuseau en faïence émaillée crème à fond craquelé à décor en gradins.

Porte au revers le cachet en creux de la Manufacture et l'inscription "Made in France".

Vers 1930

Haut. 36 cm

100 / 200 €

133. Jacques ADNET (1900-1984)

Colombe

Épreuve en faïence émaillée blanc.

Signée à l'arrière.

Haut. 14 cm ; Larg. 25 cm

50 / 100 €

134. Félix GÊTE (1870-1959) & C.A.B. (CÉRAMIQUE D'ART DE BORDEAUX)

Sphère, le modèle créé vers 1930

VASE.

Épreuve sphérique à col annulaire en céramique émaillée blanche et craquelée sous couverte.

Signée en creux au revers.

Haut. 38 cm

200 / 300 €

135. C.A.B. (CÉRAMIQUE D'ART DE BORDEAUX)

VASE boule à col annelé en doucine, en faïence émaillée bleu, marquée en creux CAB et 307.

Haut. 28 cm

50 / 100 €

136. DEUX ASSIETTES creuses en faïence émaillée polychrome, l'une à décor

deux taureaux autour d'un arbre stylisé signée et datée 1963 sous la base (20 cm), l'autre à décor d'un oiseau stylisé signé sous la base (20 cm).

200 / 250 €



- 137. Jean LURÇAT (1892-1966) PEINTRE CARTONNIER & SAINT-VICENS POTERIE**
Coq surréaliste
 GRAND PLAT.
 Épreuve circulaire en céramique émaillée polychrome noir et vert à reflets marbrés.
 Signé et marqué Saint Vicens F.T. au revers.
 Diam. 39 cm 150 / 200 €
- 138. Jean LURÇAT (1892-1966) PEINTRE CARTONNIER & SAINT-VICENS POTERIE**
 ASSIETTE en céramique émaillée à décor de chimère en noir sur fond blanc, signé au dos.
 Diam. 22 cm
 (Petit éclat sur le bord) 40 / 60 €
- 139. Jean MARAIS (1913-1998)**
 PICHET.
 Épreuve en grès émaillé noir à large col évasé et à une anse latérale.
 Signée à la base.
 Haut. 25,5 cm 50 / 100 €

- 140. Jérôme MASSIER (1850-1926) à VALLAURIS**
 PLAT circulaire en faïence tressée et émaillée jaune.
 Signé sous la base.
 Diam. 36,5 cm 50 / 100 €
- 141. VALLAURIS**
 GRAND BOUGEOIR à trois lumières sur trois pieds en enroulements, en faïence émaillée de couleurs brun-vert. Marque en creux sous la base.
 Vers 1970.
 Haut. 36,5 cm 50 / 100 €
- 142. Jean CLOUTIER (né en 1930) & Robert CLOUTIER (1930-2008)**
 PICHET ANTHROPOMORPHE
 Épreuve en céramique émaillée polychrome à décor d'un visage et d'une fleur sur la panse.
 Signée au revers.
 Haut. 21 cm 300 / 500 €
- 143. Denise PICARD (XX^e siècle)**
Coq chantant
 SCULPTURE.
 Épreuve en faïence émaillée polychrome monogrammée sous la base.
 Haut. 34 cm 80 / 120 €
- 144. DIEULEFIT - Les Grottes**
 PAIRE DE CANDÉLABRES en céramique émaillée ocre à nuances mouchetées à trois oiseaux à fût central ouvert et reposant sur une base circulaire en doucine.
 Signés au revers.
 Haut. 22,5 cm
 (Un candélabre percé pour l'électricité) 50 / 100 €
- 145. Jacques BLIN (1920-1995)**
 VASE balustre en faïence émaillée bleu et noir, à décor tournant d'une frise de trois oiseaux alternés avec des arbres. Signé sous la base.
 Haut. 19,5 cm 200 300
- 146. Robert PICAULT (1919-2000)**
 Un GRAND VERRE (12 cm), deux ASSIETTES creuses (20,5 cm) et deux ASSIETTES plates (24 cm - une fêlée) en faïence émaillée polychrome à décor de motifs géométrisés.
 50 / 80 €
- 147. Robert PICAULT (1919-2000)**
 ASSIETTE creuse en faïence émaillée polychrome (Diam. 20 cm) à décor d'un poisson et QUATRE PETITS POTS (diam. 9 cm) à décors géométriques, monogrammé sous la base.
 JOINT : PETITE COUPELLE ou CENDRIER en céramique émaillée à motifs de points noir dans un treillage vert sur fond blanc.
 Signée au revers.
 Diam. 8 cm 80 / 120 €



148. Mithé ESPELT (1923-2020)

Éventail

MIROIR FACE À MAIN.

Épreuve en céramique émaillée à fond noir et à décor bleu et or simulé d'un éventail à l'Antique.

Le revers gainé de feutrine verte.

Haut. 25 cm

(Miroir fêlé)

200 / 300 €

149. Mithé ESPELT (1923-2020)

Soleil bleu

MIROIR.

Épreuve circulaire en céramique émaillée or à fond craquelé et à décor de vingt carreaux d'email bleu turquoise en réserve.

Le revers gainé de feutrine verte.

Diam. 22 cm

400 / 600 €

Bibliographie :

Antoine Candau *Mithé Espelt, le luxe discret du quotidien* Éditions Odyssee, Graulhet, 2020.

150. Mithé ESPELT (1923-2020)

PORTE-CLÉS ou PATÈRE

Épreuve en céramique émaillée à décor d'oiseaux affrontés autour d'un pot de fleurs.

Haut. 10,5 cm ; Larg. 21,5 cm

150 / 200 €

151. PICHET en grès à patine brun-orangé, de forme moderniste, signé à l'aiguille sous la base Angela BRIZO (?).

Vers 1960-1970.

50 / 100 €

152. Claude CHAMPY (né en 1944)

Fessu, vers 1983

VASE.

Épreuve de forme boule en grès émaillé à décor pincé. Signé sous la base.

Vers 1960-1970.

Diam. 14 cm

40 / 60 €

Bibliographie :

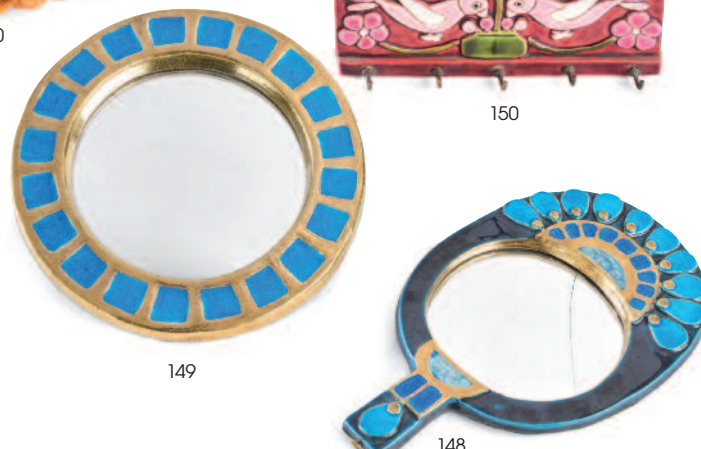
De la terre et du feu - 5 potiers contemporains (Pierre Bayle, Rene Ben Lisa, Claude Champy, Jean Girel, Daniel de Montmollin), Sèvres - Cité de la Céramique, Paris, RMN, 1983, un modèle très proche reproduit pp. 46-47 sous la référence 80.

153. COUPE en terre cuite émaillée polychrome à bords contournés et à décor dans le bassin de motifs abstraits.

Signé dans le bassin.

Diam. 31 cm

30 / 50 €



154. Manufacture de LONGCHAMP & ELLEN décorateur
IMPORTANT VASE sphérique à deux anses latérales en céramique émaillée à décor africaniste. Signé dans le décor. Vers 1930.
Haut. 24 cm 80 / 120 €

155. Eugène DE BANQUELLS (XX^e-XXI^e siècle)
Martin-Pêcheur
PLAT.
Épreuve en céramique émaillée polychrome à décor d'un martin-pêcheur dans des branchages.
Signée au revers sous la couverte et marquée S.V.
Diam. 31 cm 50 / 100 €

156. TOMMASO BARBI (né en 1944)
CACHE-POT
Épreuve en céramique à bords évasés émaillée blanc et rehauts à l'or à décor sur la panse d'une frise imprimée à l'imitation du marbre veiné encadré de deux ressauts.
Marquée Ceramische por Tommaso BARBI au revers.
Haut. 26,5 cm ; Diam. 36,5 cm
(Petite égrenure au col) 50 / 100 €

157. VERCERAM
2410 - 2411
SERVICE À OREANGEADE de forme libre en céramique émaillée à reflets irisés comprenant huit verres et une carafe.
Marque en relief au revers et portant les numéros de référence. Étiquette du fabricant sur la carafe.
Haut. 15,5 cm (Verres) - 30 cm (Carafe) 50 / 100 €

158. DIGOIN à SARREGUEMINES
PARTIE DE SERVICE À CAFÉ en faïence émaillée polychrome et rehauts or comprenant sept tasses et sept sous-tasses.
(Usures à la dorure) 50 / 100 €

159. Rosemarie BENEDIKT (née en 1939) pour VILLEROY & BOSCH
DEUX BONBONNIÈRES couvertes en porcelaine émaillée polychrome, le couvercle à décor de têtes d'ours et oiseau.
Haut. 15 et 14 cm 30 / 50 €

ARTS DÉCORATIFS DU XX^e SIÈCLE



162

168



165



160



164



163



164. GUÉRIDON carré en palissandre massif à pans coupés à deux sections en séparations et présentant deux étagères symétriques formant casier.
Vers 1930
Haut. 65,5 cm ; Larg. 67 cm ; Prof. 70 cm
(Traces d'humidité) 500 / 800 €

165. Attribué à Robert MALLET-STEVENS (1886-1945)
Tulipe, le modèle conçu vers 1930
LAMPADAIRE.
Éprouve moderniste d'époque en métal nickelé à réflecteur de forme conique et à fût tubulaire reposant sur une base circulaire en doucine.
Haut. 173 cm
(Piaçures à la base) 200 / 300 €
Modèle très proche situé dans le hall-salon de la Villa Cavrois.

166. Paul DUPRÉ-LAFON (1900-1971) pour HERMÈS Paris
PENDULE baromètre-thermomètre-hygromètre de table surmonté d'une boussole en métal doré de forme cubique reposant sur un socle pivotant gainé de cuir à surpiçures.
Marque au revers du socle.
(Dans sa boîte d'origine, oxydation au cadran pendulaire) 1 000 / 1 200 €

167. GRANDE LAMPE en palmier de forme tronconique.
Haut. 74 cm ; Larg. 48 cm 80 / 120 €

168. LAMPE DE PARQUET en érable mouluré et sculpté de rinceaux et fleurs, fût de section carrée et base circulaire à palmettes, surmontée d'un vase tulipe en tôle laquée vert sur trois sphères en verre.
Vers 1940.
Haut. 191 cm
(Électrifiée, fixation de la lampe à revoir) 400 / 600 €

169. DEUX JARDINIÈRES murales en grès émaillé rouge et vert à forme d'écrevisses.
XX^e siècle.
Haut. 30 cm ; Larg. 12,5 cm
(Petites manques) 150 / 200 €

170. BIBLIOTHÈQUE EN CHIFFONNIER étroite, corps sur corps, en bois façon bambou, ouvrant à deux portes vitrées en partie haute et six rangs de tiroirs en partie basse.
Vers 1920
Haut. 217 cm ; Larg. 69,5 cm ; Prof. 39 cm
(Plateau fendu) 150 / 200 €

160. Alfred BOUCHER (1850-1934)
Au But, le modèle créé en 1986
SCULPTURE.
Éprouve en bronze à patine noire signée sur la terrasse.
Cachet de fondeur Siot Paris à l'arrière.
Haut. 44 cm ; Long. 68 cm ; Larg. 35 cm 3 000 / 5 000 €

161. D'après PERRIN
Saint-Pierre
Éprouve en bronze signée, sur une base losangique en marbre Portor.
Haut. 17 cm 40 / 60 €

162. Edgar BRANDT (1880-1960)
Boule de gui, le modèle créé en 1921
PRESSE-PAPIER.
Éprouve en fer martelé portant le cachet de l'artiste sur la base.
Haut. 9,5 cm
(Petites oxydations) 300 / 500 €

163. PAIRE DE FAUTEUILS bas à dossier cabriolet en bois mouluré à accotoirs évasés en partie haute reposant sur des pieds en enroulement. Garniture capitonnée moderne.
Travail vers 1900
Haut. 74 cm ; Larg. 77 cm ; Prof. 77 cm
(Restaurations) 400 / 600 €



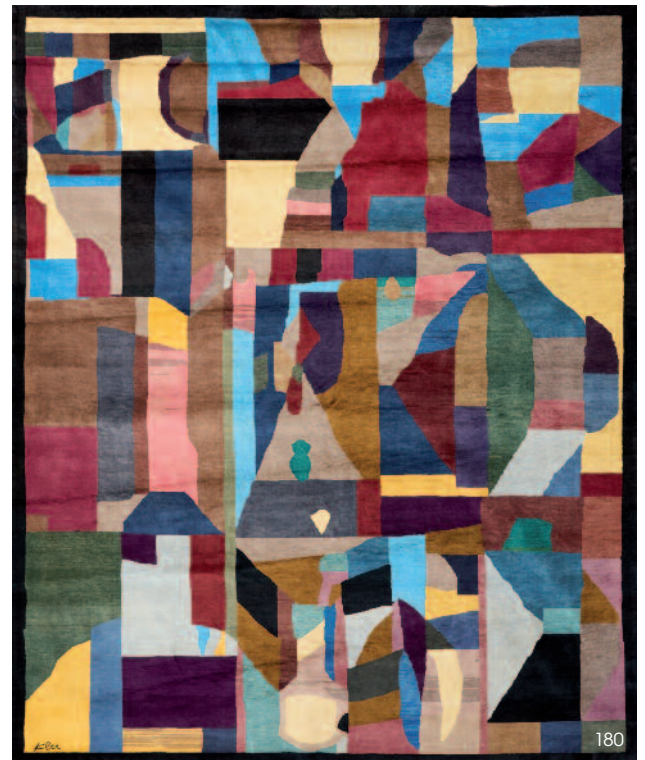
171



172



- 171. CONFITURIER** en placage d'acajou flammé à façade bombée, ouvrant par une porte découvrant une étagère, poignée en verre moulé.
Travail Art Déco
Haut. 104 cm ; Larg. 56 cm ; Prof. 41 cm 80 / 120 €
- 172. PAIRE D'APPLIQUES MURALES** en verre moulé pressé de forme demi-lune et à décor givré sur fond dépoli retenu par deux branches en bronze doré réuni au centre par une base en gradins.
Vers 1930
Haut. 16 cm ; Larg. 29 cm 300 / 500 €
- 173. GRANDE APPLIQUE** en bois sculpté laqué vert et rechapé or, à trois bras de lumière en tôle, fût en vase balustre surmonté d'un épi de maïs.
Travail italien des années 1950-1960
Haut. 77 cm 100 / 150 €
- 174. Jean LURCAT (1892-1966)**
Coq
TENTURE.
Épreuve imprimée sur toile signée dans la composition en bas à droite.
166 x 115 cm 200 / 300 €
- 175. GUÉRIDON** rond en bois teinté acajou et plaqué de bakélite façon miroir, à quatre pieds saillants godronnés.
Style Art Déco, vers 1940-1950
Haut. 47 cm ; Diam. 59 cm 40 / 60 €
- 176. PAIRE D'APPLIQUES** en bronze à long fût figurant un cobra et supportant le binet.
Haut. totale 89 cm
(Manque une patte d'accroche) 40 / 60 €



180

- 177. TAPIS** en laine rectangulaire à décor polychrome d'oiseaux branchés, à large bande de guirlandes feuillagées.
140 x 220 cm 150 / 250 €
- 178. CAUCASE**
TAPIS en laine polychrome à décor géométrisé d'oiseaux et de fleurs dans un entourage de bande bleu et brun.
295 x 195 cm
(Frottements d'usages et légères tâches) 200 / 400 €
- 179. Maurice ANDRÉ (1914-1985)**
TAPIS en laine polychrome à décor de motifs stylisés sur fond rouge.
296 x 200 cm
(Usures) 200 / 300 €
- 180. D'après Paul KLEE**
TAPIS en laine polychrome à décor d'un paysage stylisé
290 x 240 cm 400 / 600 €



179



174



184



185



182



181



181



187



189



188

- 181. DESSO, Hollande**
TAPIS en laine à décor de rosace jaune sur fond brun orangé.
Vers 1970
350 x 250 cm 150 / 200 €
- 182. Gerrit Thomas RIETVELD (1888-1964) pour CASSINA**
Red Blue Chair, le modèle créé en 1918
FAUTEUIL
Éprouve en bois laqué polychrome à dossier rectangulaire droit reposant sur des montants droits.
Marque au revers.
Haut. 87 cm ; Larg. 66 cm ; Prof. 83 cm 600 / 800 €
- 183. SUITE DE SIX CHAISES ET DEUX FAUTEUILS** en noyer teinté façon ébène de Macassar. Dossier cintré.
Pieds fuselés. Garniture de skai havane pour les chaises et tissu moderne pour les fauteuils.
Vers 1940
(Usages aux pieds) 300 / 400 €
- 184. Dans le goût de Serge MOUILLE (1922-1988)**
SUSPENSION de type araignée en métal laqué noir à six bras de lumière coudés.
Vers 1980-1990
Haut. 60 cm ; Diam. 150 cm 400 / 600 €
- 185. Dans le goût d'Alexandre NOLL (1890-1970)**
TABLE DE SALLE À MANGER.
Éprouve rectangulaire à bords arrondis. Les montants taillés à la gouge à motifs ajourés d'un ovale et réunis par une barre d'entretoise à bords concaves sur les extrémités.
Haut. 71 cm ; Larg. 142 cm ; Prof. 78 cm 800 / 1 200 €

- 186. Mathieu MATEGOT (1910-2001)**
Kyoto, le modèle créé vers 1950
LIT
Éprouve en fer tubulaire laqué vert reposant sur des pieds arrondis à motifs triangulaires.
Haut. 70 cm ; Larg. 100 cm ; Long. 196 cm
(Petits sauts de laque) 800 / 1 000 €
- 187. Mathieu MATEGOT (1910-2001)**
TABLE D'APPOINT
Éprouve demi-lune en fer laqué blanc reposant sur trois pieds réunis par un arc d'entretoise. Le plateau ajouré à décor de trèfles et soutenu en ceinture par une frise d'entrelacs mouvementés.
Haut. 42 cm ; Larg. 56 cm ; Prof. 28 cm
(Petits sauts de laque) 200 / 300 €
- 188. Mathieu MATEGOT (1910-2001)**
CORBEILLE À PAPIER
Éprouve en tôle laquée noir et à décor ajouré de motifs de trèfles.
Haut. 24 cm 30 / 50 €
- 189. Mathieu MATEGOT (1910-2001)**
PLATEAU DE SERVICE
Éprouve circulaire à deux anses en tôle laquée blanche et à décor ajouré de motifs de trèfles.
Diam. 30 cm 30 / 50 €
- 190. Dans le goût de Mathieu MATEGOT (1910-2001)**
TABLE DESSERT
Éprouve sur roulettes en fer laqué jaune et noir à deux plateaux rectangulaires et encadrés de six casiers à bouteilles.
Haut. 78 cm ; Larg. 70 cm ; Prof. 45 cm 150 / 200 €



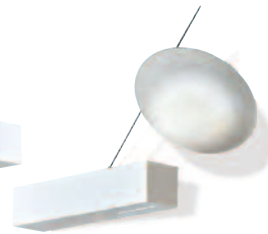
197



194



191



192



193

191. Ingo MAURER (1932-2019)

Zéro One, le modèle créé vers 1990

TROIS APPLIQUES

Épreuves en tôle laquée blanc à base rectangulaire en corian blanc et abat-jour circulaire.

Prof. 27,5 cm

Diam. 17 cm

600 / 700 €

192. Ilmari TAPIOVAARA (1914-1999) pour LAUKAAN PUU, Finland

Pirkka, le modèle créé vers 1950-1955

BANC

Épreuve rectangulaire en pin teinté et hêtre laqué noir reposant sur des quatre pieds compas réunis par des montants en renforts.

Porte l'estampille du concepteur et de l'éditeur au revers.

Haut. 44 cm ; Larg. 120 cm ; Prof. 26 cm

300 / 500 €

193. Johannes ANDERSEN (1903-1997) pour ULDUM Mobelfabrik

CHAISE en teck à dossier cintré à bandeau, modèle Juliane, pieds fuselés, assise en simili cuir brun (accidents aux angles antérieurs) avec étiquette sous la garniture.

Danemark, vers 1960

100 / 150 €

194. TABLE GUÉRIDON type bouillotte, à quatre pieds fuselés cannelés en laiton

reliés par une entretoise en X, plateau circulaire en miroir teinté à galerie de laiton ajouré.

Vers 1960-1970

Haut. 59 cm ; Diam. 50,5 cm

80 / 120 €

195. Dans le goût d'Eero SAARINEN (1910-1961)

QUATRE TABOURETS en métal laqué blanc à piètement tulipe. L'assise pivotante à garniture de laine tressée.

Diam. 41 cm

200 / 300 €

196. Dans le goût d'Eero SAARINEN (1910-1961)

PAIRE DE CHAISES en métal laqué blanc à piètement tulipe et à dossier cabriolet. L'assise pivotante à garniture de laine tressée.

Haut. 81 cm

100 / 200 €

197. Charlotte PERRIAND (Modèle sélectionné par) et DAL VERA (Éditeur)

Les Arcs, le modèle créé vers 1970

CHAISE

Épreuve à structure en acier tubulaire chromé, assise en cuir havane patiné.

Haut. 81 cm ; Larg. 48 cm ; Prof. 52 cm

400 / 500 €

Bibliographie : J.Barsac, "Charlotte Perriand, L'œuvre complète Vol. 4", Editions Norma, Paris, 2019, modèle reproduit p 266



195

196



200



201



198. PAIRE DE TABOURETS tripodes en bois naturel à assise semi-circulaire.
Haut. 31 cm 50 / 100 €

199. Dans le goût de Philippe STARCK (né en 1949)
LAMPADAIRE À POSER gainé de plastique thermoformé et annelé couvert aux extrémités de deux capsules en plastique gris.
Haut. 124 cm
(Branchement à réviser) 300 / 500 €

200. Philippe STARCK (né en 1949) pour XXO
Dada, le modèle créé en 1985
TABOURET À BASCULE.
Épreuve en polypropylène noir de forme cintrée à montants arrondis.
Signée en relief au revers.
Haut. 51 cm ; Larg. 44 cm ; Prof. 31 cm 50 / 100 €

201. Philippe STARCK pour FLOS
Ara, le modèle créé en 1988
LAMPE DE BUREAU.
Épreuve en métal chromé à réflecteur mobile en forme de corne et reposant sur une base circulaire.
Porte l'étiquette de l'éditeur au revers.
Haut. 56 cm 200 / 300 €

202. Philippe STARCK pour FLOS
Ara, le modèle créé en 1988
LAMPE DE BUREAU.
Épreuve en métal chromé à réflecteur mobile en forme de corne et reposant sur une base circulaire.
Porte l'étiquette de l'éditeur au revers.
Haut. 56 cm 200 / 300 €

203. Philippe STARCK (né en 1949) pour DRIADE éditeur
Neoz, le modèle créé vers 1992
PARTIE DE SALLE À MANGER comprenant une table et quatre chaises.
Épreuves en acajou reposant sur des pieds droits. La table gainée de sabots à roulette. Les assises gainées de Trevira CS écru d'origine.
Étiquette d'éditeur au revers de chaque élément.
Haut. 73,5 cm ; Diam. 129 cm 600 / 800 €

204. Philippe STARCK (né en 1949) pour DRIADE éditeur
Neoz, le modèle créé vers 1992
PAIRE DE FAUTEUILS.
Épreuves en acajou reposant sur des pieds droits. Les assises gainées de Trevira CS écru d'origine.
Haut. 87 cm ; Larg. 47 cm ; Prof. 40 cm 200 / 300 €



199



203

204



205. Gilbert STEINER

PAIRE DE FAUTEUILS, modèle *Rugby*, tubulaires en fer laqué noir et garniture en similicuir noir. Avec étiquette d'éditeur.
Vers 1962.
(Oxydations)

150 / 200 €

206. Maurice BARILONE (XX^e siècle)

TABLE BASSE carrée en bois naturel à décor encastré d'aiguilles de pommes de pin en marqueterie à forme de rosace reposant sur un pied rectangulaire plein.
Pièce unique, vers 1980.
Haut. 100 cm ; Larg. 100 cm ; Prof. 30 cm
(Plateau de protection en verre)

800 / 1 000 €

207. TABLE BASSE rectangulaire en verre teinté à deux plateaux et montants cylindriques en aluminium.
Long. 100 cm ; Larg. 50 cm ; Haut. 40 cm

50 / 100 €

208. Asahara SHIGEAKI (né en 1948) pour STILNOVO

Tokyo, le modèle créé vers 1980
LAMPE DE BUREAU
Éprouve en métal laqué noir et rouge avec variateur inclinable.
Haut. 64 cm
(Fonctionne)

100 / 150 €

209. Jean-François CROCHET (né en 1949) pour TERZANI éditeur

PAIRE D'APPLIQUES modèle *Adèle*, en forme de torche, en fils de métal laqué taupe et cylindre en verre dépoli.
Haut. 60 cm
JOINT : CYLINDRE en verre complémentaire.

300 / 500 €

210. Jean-François CROCHET (né en 1949) pour TERZANI

Louvre, le modèle créé vers 1980
PAIRE D'APPLIQUES
Éprouves en métal forgé tubulaire de forme mouvementée et abat-jour fuselé en albâtre.
Haut. 63,5 cm
(Oxydations, petits chocs aux abat-jours)

200 / 300 €

211. GRANDE LAMPE de salon à fût cylindrique en acier brossé et disques de palissandre massif.
Vers 1980

Haut. 84 cm
JOINT : ABAT-JOUR globulaire en plexiglas teinté.
Haut. 50 cm ; Diam. 50 cm

80 / 120 €

212. Dans le goût de Carlo SCARPA (1906-1978)

Argo, le modèle créé en 1971
TABLE DE SALLE À MANGER.
Éprouve à plateau en travertin à fût central sculpté de lignes géométrisées.
Haut. 75 cm ; Long. 180 cm ; Prof. 100 cm
(Petit éclat au pied)

2 000 / 3 000 €



212



213. Simone VIOLA pour TOOU Design

SUITE DE DOUZE CHAISES *Jai Twenty*, en polypropylène et fibre de verre noirs, assise déhoussable matelassée en tissu gris. (Très bon état) 700 / 1 000 €

214. Mathieu CHALLIÈRES, Paris

PAIRE DE LUSTRES, modèle Balthazar, à quatre bras de lumière en enroulements. Diam. 88 cm ; Haut. 65 cm 1 000 / 1 500 €

Mathieu CHALLIÈRES est créateur décorateur notamment de l'abat-jour Vollière. Délibérément théâtraux, ces lustres en plâtre conservent néanmoins une sobriété qui les éloigne de toute ostentation excessive

215. BUREAU rectangulaire à plateau de verre sur un pied rectangulaire lesté désaxé en ciment patiné à l'imitation du bois laqué blanc.

Vers 1980. Haut. 67 cm ; Larg. 198 cm ; Prof. 100 cm 200 / 500 €

216. LAMPADAIRE tripode en bronze à fût bambou. Vers 1970.

Haut. 137 cm (À réélectrifier) 50 / 100 €

217. TABLE BASSE à quatre pieds ronds en acier chromé, plateau rectangulaire en verre fumé.

Vers 1970-80. Haut. 26 cm ; Long. 120 cm ; Prof. 80 cm (Petites oxydations aux pieds et légers éclats au plateau) 80 / 120 €

218. LAMPADAIRE DE PARQUET en métal doré et laqué noir à trois lumières à abat-jours en verre moulé pressé en pointes de diamant.

XX^e siècle. Haut. 148 cm 100 / 150 €

219. Michel PIGNÈRES (XX^e-XXI^e siècle)

PORTE-REVUE ou PANIER À BÛCHE en acier et laiton tressés, à deux anses. Vers 1960-1970. Larg. 44 cm 400 / 600 €

220. ÉTAGÈRE colonne en plexiglas moulé et métal argenté à quatre tablettes carrées.

Vers 1970-1980. Haut. 180 cm ; Larg. 40 cm ; Prof. 40 cm (État d'usage, rayures) 150 / 200 €

221. TABLE GUÉRIDON et QUATRE CHAISES en aluminium et fer laqué rouge.

Vers 1960. Table Diam. 60 cm ; Haut. 75 cm 300 / 500 €

222. ÉTAGÈRE rectangulaire en plexiglas et métal doré à quatre plateaux.

Montants à colonnes détachées et baguées. Vers 1980. Haut. 190,5 cm ; Larg. 95,5 cm ; Prof. 30 cm 300 / 500 €



213



221



344 détail

CONDITIONS DE VENTE

CONDITIONS GÉNÉRALES

1. Les estimations indiquées au catalogue sont données à titre indicatif.
2. Les dimensions, poids, couleurs de reproduction et informations concernant l'état sont fournis à titre indicatif et non contractuel. L'exposition aura permis de vérifier les objets et leur état. Aucune réclamation concernant ces informations ne sera admise après la vente. Cependant, les commissaires-priseurs garantissent l'authenticité des objets qui sont proposés.
3. La vente se déroule dans l'ordre des numéros du catalogue. Le commissaire-priseur se réserve toutefois le droit de retirer, ajouter, diviser ou regrouper des lots.
4. La vente se déroule aux enchères publiques. Le plus offrant et dernier enchérisseur sera déclaré adjudicataire. Il aura l'obligation de communiquer noms et adresse au commissaire-priseur, ainsi qu'une pièce d'identité.
5. En cas de double enchère au moment de l'adjudication effectivement constatée par le commissaire-priseur, l'objet sera remis en vente au prix proposé par les enchérisseurs et tout le public pourra enchérir à nouveau.
6. À défaut de paiement par l'adjudicataire, l'objet pourra être remis en adjudication sur folle enchère, immédiatement ou à la première demande. L'adjudicataire défaillant pourra être tenu de payer la différence du prix finalement obtenu.
7. Dès l'adjudication prononcée, les objets sont sous l'entière responsabilité de l'adjudicataire. Il est conseillé à l'adjudicataire de procéder à l'enlèvement de ses lots dans les meilleurs délais afin d'éviter des frais de maintenance ou de stockage, qui demeurent à sa charge.

PAIEMENT

8. La vente se déroule en euros et s'effectue expressément au comptant. La délivrance des objets pourra être suspendue jusqu'à l'entier paiement du prix, commissions, frais et taxes éventuelles inclus.
9. L'acheteur paiera à la Maison de vente **Côte Basque Enchères sarl** en sus du prix d'adjudication ou prix marteau, une commission de 24 % TTC.
- 9^b. Les achats via le **live** seront majorés selon les sites et services utilisés, soit 1,5 % HT (1,8 % TTC) via *Drouot.com* ou 3% HT (3,6 % TTC) via *Interenchères.com*.
10. Les lots précédés d'un ° sont assujettis à la TVA de 20 %. Les enchères seront prononcées TVA incluse. La facture d'achat des professionnels pourra faire ressortir la TVA, sur présentation d'un justificatif Kbis et d'un numéro de TVA intracommunautaire.
- 10^a. Les lots précédés d'un * sont vendus sur ordonnance de justice. Ils figurent au procès-verbal de l'étude de M^e Florence CABARROUY-LELIEVRE et sont soumis à des frais judiciaires réduits, soit une commission pour les acheteurs de 11,90 % HT (14,28 % TTC).
11. Le paiement peut s'effectuer :
 - en espèces dans la limite des obligations légales (1 000 € pour les particuliers ou professionnels français et 15 000 € pour les non-résidents accompagnés d'un justificatif de domiciliation),
 - par carte bancaire, sauf American Express,
 - par virement bancaire, (tout frais bancaire étant à la charge de l'acheteur)
 - par chèque accompagné de deux pièces d'identité,
 - Aucun chèque étranger ne sera accepté

BNP Paribas Saint Jean de Luz (00382)
RIB : 30004 00382 00010090135 44
IBAN : FR76 3000 4003 8200 0100 9013 544
BIC : BNPAFRPPBAY

12. En cas de paiement par chèque non certifié ou par virement, la délivrance de l'objet pourra être différée jusqu'à l'encaissement.
13. Tout bordereau d'adjudication demeuré impayé après du Commissaire-Preneur ou ayant fait l'objet d'un retard de paiement est susceptible d'inscription au fichier TEMIS. **Côte Basque Enchères** est adhérent au Service TEMIS permettant la consultation et l'alimentation du Fichier des restrictions d'accès aux ventes aux enchères («Fichier TEMIS») mis en œuvre par la société Commissaires-Preneurs Multimédia (CPM), société anonyme à directeur, ayant son siège social sis à (75009) Paris, 37 rue de Châteaudun, immatriculée au registre du commerce et des sociétés de Paris sous le n° 437 868 425.

ORDRES D'ACHATS

14. Les commissaires-priseurs se chargent d'exécuter gracieusement les ordres d'achats fermes qui leur sont confiés en particulier pour les amateurs ne pouvant assister à la vente.
15. Les enchères téléphoniques sont acceptées UNIQUEMENT pour les lots dont l'estimation basse est supérieure à 200 €. Le client qui fera la demande d'enchères par téléphone sera réputé acquéreur de l'objet au moins à l'estimation basse.
16. Tout ordre d'achat, demande d'enchères par téléphone ou inscription sur le **live** devra être transmis au plus tard la veille de la vente, accompagné des noms, adresses complètes, pièce d'identité, coordonnées téléphoniques et coordonnées bancaires SWIFT ou RIB. En l'absence d'une de ses informations, les commissaires-priseurs se réservent la possibilité de ne pas prendre en compte la demande.
17. Les demandes d'enchères par téléphone et les ordres d'achats sont une facilité et un service rendu gratuitement par les commissaires-priseurs qui ne sauraient être tenu pour responsable de leur mauvaise exécution ou de problème technique. De même, les commissaires-priseurs ne sont pas responsables du bon fonctionnement des enchères en **Live**, retransmises par les différents sites Web.

EXPORTATION

18. Les acheteurs souhaitant exporter leurs achats devront le faire savoir au plus tard le jour de la vente. Ils pourront récupérer la TVA sur les honoraires d'achat à la condition de présenter un justificatif de douane en bonne et due forme, dans lequel le nom de la Maison de Ventes soit mentionné en tant qu'exportateur.
19. La récupération de la TVA se fera sur remboursement exclusivement, après paiement du bordereau dans un premier temps puis présentation des justificatifs d'exportation nécessaires dans un second temps.

TRANSPORT ET GARDE-MEUBLE

20. La Maison de ventes **Côte Basque Enchères** se tient à votre disposition pour vous conseiller et vous aider à organiser le gardiennage et l'expédition de vos biens partout en France et à l'étranger. Les acheteurs peuvent également organiser eux-mêmes l'acheminement avec leurs transporteurs. Le transport, l'emballage et le gardiennage des biens après la vente sont à la charge de l'acheteur. La Maison de ventes **Côte Basque Enchères sarl** décline toute responsabilité une fois l'adjudication prononcée, notamment dans le transport, et peut refuser d'expédier des objets trop fragiles.
21. Les objets vendus sont conservés gracieusement deux semaines après la vente. Au-delà de ce délai, des frais de gardiennage et/ou de garde-meuble pourront être perçus par jour et par lot.
22. Le fait de participer à la vente entraîne obligatoirement l'acceptation de ces conditions.

côte basque ENCHÈRES

Lelièvre-Cabarrouy Commissaires-Priseurs

- VENDREDI 19 AVRIL 2024** : TABLEAUX & ARTS DÉCORATIFS DU XX^e SIÈCLE (EN SALLE ET EN LIVE) LOT 1 À 222
 SAMEDI 20 AVRIL 2024 : PYRÉNÉISME - ARTS BASQUES ET LANDAIS (EN SALLE ET EN LIVE) LOT 301 À 524

par E-mail : contact@cotebasqueencheres.com

au plus tard la veille de la vente, merci de vous assurer de sa bonne réception

This form must be signed and received no later than one day before the said auction sale date. Please make sure that your bid form has been received

Nom *Name* _____ Prénom *First name* _____

Adresse *Address* _____

Ville *Town* _____ Code postal *Postal code* _____

Téléphone 1 _____ Fax _____

Téléphone 2 _____ E-mail _____

LOT N° LOT	DESCRIPTION DU LOT LOT DESCRIPTION	LIMITE EN € HORS FRAIS <i>Maximum bid (do not include premium and taxes)</i>

**POUR ÉVITER LES ERREURS ET LES ABUS, AUCUNE DEMANDE D'ENCHÈRES TÉLÉPHONIQUE
 NE SERA ACCEPTÉE POUR LES LOTS DONT L'ESTIMATION MINIMUM EST INFÉRIEURE À 200 €, UN ORDRE FERME SERA CEPENDANT ACCEPTÉ
 LES ENCHÉRISSEURS PAR TÉLÉPHONE SERONT RÉPUTÉS ACQUÉREURS AU MINIMUM À L'ESTIMATION BASSE**

- les ordres d'achats ne seront pris en compte que si le présent formulaire est correctement rempli et joint d'une copie de votre pièce d'identité recto-verso et de votre rib ou d'un chèque. *Bids will only be accepted if the present form is filled properly, and a passport copy and your bank references are joined.*
- les ordres d'achats sont une facilité pour les clients, les commissaires-priseurs ne sont pas responsables d'avoir manqué d'exécuter un ordre par erreur ou pour toute autre cause comme le mauvais fonctionnement d'une ligne téléphonique par exemple. *Absentee order bids are a way to ease the bidders therefore under any circumstance auctioneers are made responsible of missing a bid such as busy lines.*
- les adjudicataires seront contactés par courrier, fax ou email selon les coordonnées fournies dès le lendemain de la vente et devront faire parvenir leur règlement par retour. *successful. Bidders will be notified the following day of the auction by regular mail, fax or email regarding the information we have, payment is expected right after notifications arrive.*

Après avoir pris connaissance des conditions de vente décrites dans le catalogue, je déclare les accepter et vous prie d'acquiescer pour mon compte personnel, aux limites indiquées en euros, les lots que j'ai désignés ci-dessus. (les limites ne comprenant pas les frais de vente). *I have read the conditions of sales and the buyer guideline, printed in the catalogue and agree to abide by them, i grant you permission to purchase on my behalf the following items within the limits indicated in euros, these limits do not include buyer's premium and taxes.*

Date _____ Date Signature obligatoire *Required signature* :

www.cotebasqueencheres.com

8, rue Dominique Larréa - ZA Layatz - 64500 Saint-Jean-de-Luz - tél + 33 (0)5 59 23 38 53 - ovv 032-2013
contact@cotebasqueencheres.com

Vous ne pouvez pas vous déplacer ? Un lot vous intéresse ?

En plus du catalogue sur Internet et des photos disponibles, le commissaire-priseur est à votre écoute pour vous renseigner sur les objets, leurs états ou les modalités d'expédition. Il peut vous communiquer par email des photos complémentaires.

Vous ne pouvez pas être présent le jour de la vente ? Enchérissez depuis chez vous !

- Par ordre d'achat fixe

Donnez votre enchère maximale au commissaire-priseur, qui se chargera de l'exécuter pour votre compte au moment du passage du lot.

- Par téléphone

Le commissaire-priseur vous téléphonera au moment du passage de votre lot et vous pourrez enchérir avec lui par téléphone.

- En *live* sur votre ordinateur

Inscrivez-vous avant 12h le jour de la vente, suivez et enchérissez directement depuis votre ordinateur, sur drouot.com ou sur interencheres.com. Pensez à ouvrir un compte à l'avance !

Et ceci, pour toutes nos ventes !



VENTES À VENIR

Vendredi 17 mai
TAUROMACHIE

Mardi 28 mai
VÉHICULES DE COLLECTION

Samedi 15 juin
MOBILIER & OBJETS D'ART

Lundi 17 juin
**COLLECTIONS
LIVRES, ARMES, JOUETS, ASIE**

Samedi 29 juin
SURF VINTAGE

Samedi 6 juillet
Entier contenu d'une maison parisienne

Vendredi 12 juillet
Collection Yves GASTOU

Samedi 20 juillet
**HOSSEGOR
VINS, BIJOUX, ARTS LANDAIS**

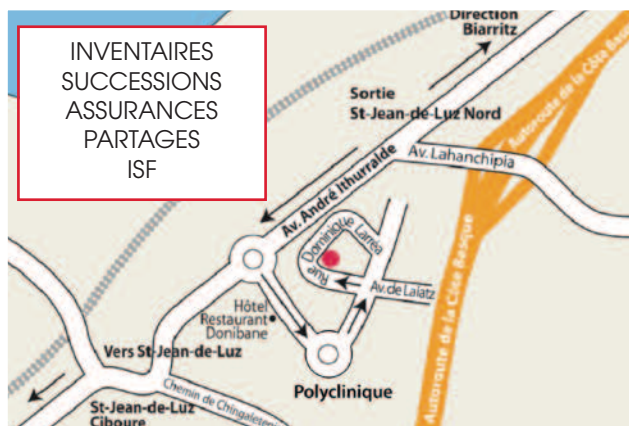
Vendredi 2 août
BIJOUX & MODE

Samedi 3 août
XX^e SIÈCLE & ART BASQUE

Clôture des catalogues 1 mois et demi avant les ventes

INVENTAIRES
SUCCESSIONS
ASSURANCES
PARTAGES
ISF

OFFICE JUDICIAIRE
BUREAU À CAPBRETON-HOSSEGOR
sur rendez-vous
Résidence La Régate, 35 av M^{re} Leclerc
40130 CAPBRETON
Té debate : 05 59 23 38 53



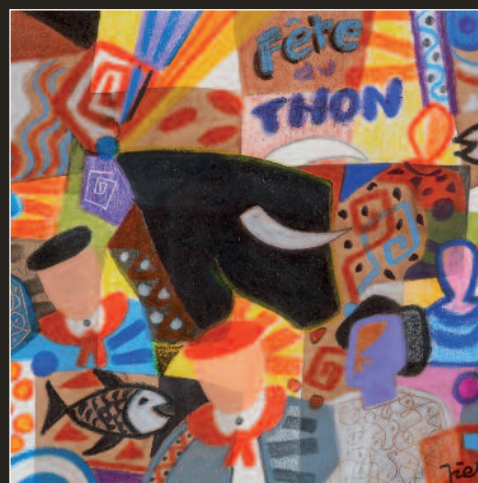
**JOURNÉES
D'EXPERTISES GRATUITES**

Tous les mardis
sur rendez-vous
de 10h à 12h et de 14h à 18h
en nos bureaux

SAINT-JEAN-DE-LUZ
8, rue Dominique-Larréa
Z.A. Layatz - 64500 SAINT-JEAN-DE-LUZ

www.cotebasqueencheres.com
contact@cotebasqueencheres.com
+33 (0)5 59 23 38 53

BUREAU DE PARIS
Groupe Rougemont
3, cité Rougemont - 75009 PARIS



côte basque
ENCHERES
Lelièvre-Cabarrouy Commissaires-Priseurs

www.cotebasqueencheres.com

8, rue Dominique Larréa - ZA Layatz - 64500 SAINT-JEAN-DE-LUZ - Tél +33 (0)5 59 23 38 53 - Agrément 032-2013
contact@cotebasqueencheres.com